

4月から水道料金部門に新しい顔が！

大切なお知らせです

水道事業所では、平成25年4月から水道料金部門の業務を民間事業者へ外部委託することで準備を進めています。

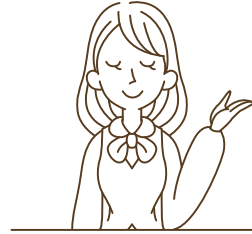
【委託する業務】

- ・検針業務 …… 毎月の水道使用量を確認する業務です。検針員が使用者のメーター器を確認します。
- ・開、閉栓業務 …… 使用者からの給水申込みや中止届けにより、元栓を開けたり閉めたりする業務です。
- ・収納業務 …… 検針した使用水量に基づき、水道料金を算定して使用者から料金を集める業務です。
- ・窓口業務 …… 給水申込などの届出を受け付けたり、窓口での料金納付に対応する業務です。

【委託する期間】

平成25年4月～平成26年3月（1年間）

今までと同様のサービスを行っていきますが、水道料金を窓口で支払われる際や、メーター検針などの際にお気づきの点がありましたら紫波町水道事業所営業サービス室までお知らせください。



お問い合わせ先 紫波町水道事業所営業サービス室 ☎019-672-6891 有線 01-8951

ホームページのご紹介

水道事業所の安心・安全への取組み

ホームページでは、紫波の水道事業に関する情報をわかりやすく紹介しています。また「水の豆知識」ページでは水質検査の結果を公表していますので、「紫波の水は安心・安全？」と気になる方はぜひご覧ください！

紫波町
水道
事業所

このマークが目印！

知りたい事が
見つけやすい！

ホームページアドレス
www.shiwa-ssj.jp/index.html



24時間受付

水道に関するお悩み事は紫波町水道協同組合まで！

紫波町水道協同組合が本格始動して早4か月が経ちます。組合加入事業者の方々には漏水修理、凍結解凍作業、水道施設の除雪作業において活躍いただいています。今後も水道に関する悩み事がございましたら、お気軽に紫波町水道協同組合までお問い合わせください。

- ①いつも水道メーターが回っている。
- ②検針員から漏水を指摘された。
- ③漏水調査をしてもらいたい。
- ④水道管が凍結してしまった。 Etc...



紫波町水道協同組合

☎019-672-2611

までご連絡ください！

水きらめき 第11号
発行日 / 平成25年3月27日
発行元 / 紫波町水道事業所
〒028-3392 紫波町日詰字西裏23-1
tel 019-672-2111(代表) fax 019-676-6440
E-mail:suido@town.shiwa.iwate.jp
HP:<http://shiwa-ssj.jp/index.html>

編集 / オガール紫波株式会社
印刷 / 有限会社紫波印刷

NEWS

水道事業所の マスコットキャラクターが 決定しました！

水道事業所では平成24年10月9日から11月30日まで「紫波の安全で安心なきれいな水道水」をイメージしたキャラクターを募集したところ、海外を含め97作品の応募がありました。水道事業所マスコットキャラクター選考委員会による厳正なる審査の結果、最優秀賞は青森県にお住まいの工藤和久さんの「しわぼん」に決定しました。



しわぼん

しわぼんのプロフィール

- 誕生日 …… 3月28日 (紫波の水道が誕生した記念日)
- 出生地 …… 古館(城山のあたり)
- 身長・48cm 体重・48g
- チャームポイント・紫波町の花「キキョウ」の髪飾り
- 好きな食べ物・りんご、ぶどう、ラフランス
- 趣味 …… 水源探索
- 得意なこと・おいしい水を作りだすこと

【優秀賞】・・・2作品
田村 和江さん(紫波町)
今井 優子さん(大阪府)

今後、しわぼんには広報紙やホームページを通じて水道事業や紫波町水道協同組合のPRに活躍してもらいます！
(※商標登録申請予定)

皆様からのたくさんのご応募まことにありがとうございました。



紫波町水道事業所

11

決算の概要

////// お客様からいただいた水道料金等と、その使い道 //////

収益的収支

水道使用者の皆様からいただいた水道料金が収益の97%以上を占めています。また、水道水を製造して各家庭に配るための経費が費用総額の85%、借金の支払利息が15%をそれぞれ占めています。

営業収益：
5億9,095万6千円
【内訳】
給水収益／
5億7,695万6千円
その他／
1,400万円

営業外収益：
89万2千円
【内訳】
受取利息及び配当金／
9万2千円
その他／
80万円

水道事業収益：
5億9,184万8千円
水道事業費用：
5億8,517万円

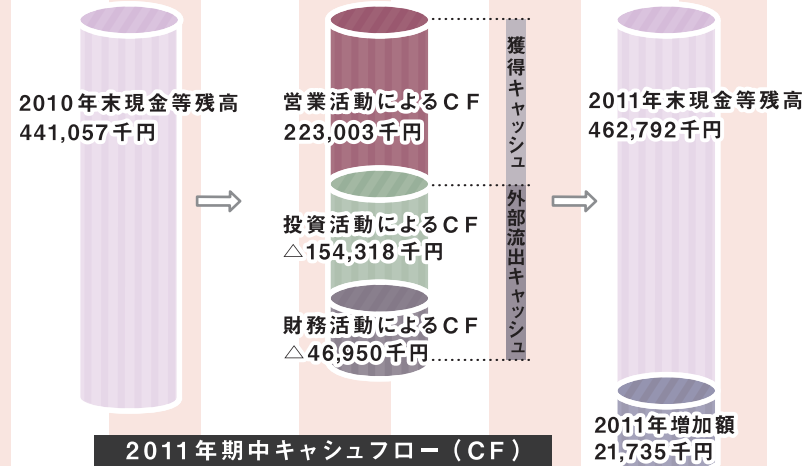
当年度純利益：
667万8千円

営業費用：
4億9,621万1千円
【内訳】
原水及び浄水費／1億6,072万2千円
配水及び給水費／6,014万2千円
減価償却費／1億9,426万1千円
その他／8,108万6千円

営業外費用：
8,895万9千円
【内訳】
支払い利息及び企業債取扱諸費／
8,751万円
その他
144万9千円

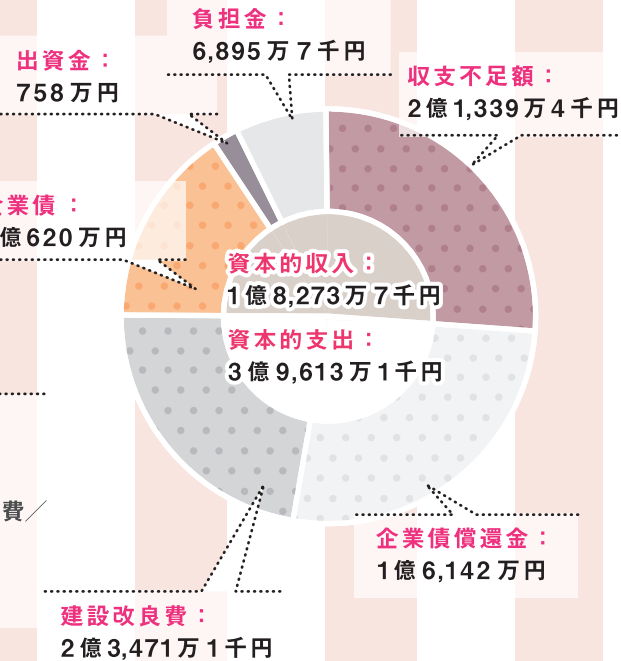
2011年度(平成23年度) 紫波町水道事業キャッシュフロー

一定期間におけるキャッシュ(現金等)の増加や減少を示した計算書です。水道事業がキャッシュをどのように調達し、どのように使用して、最終的にいくらキャッシュが残ったかを示します。損益計算が取引の発生時点で損益を認識して計算するのに対し、「キャッシュフロー計算書」は実際のお金の動きに着目しているところに特徴があります。



資本的収支

収入は、水道施設の整備を行うための借入金(企業債)が58%、紫波中央駅前の配水管整備などにかかる負担金が38%となっています。支出は、建設改良費が59%、企業債償還金(元金返済)が41%となっています。収入から支出を引いた収支不足額(2億1,339万4千円)については、減価償却費や利益剰余金などで補っています。



お知らせ

古館浄水場と配水池が 新しく生まれ変わります！

築後40年が経過し、老朽化が著しく、このたび最新の浄水場処理方式である**膜ろ過設備**を導入して全面更新いたします。



Check!

新技術の**膜ろ過**を導入する浄水場として整備され、より水をきれいにして給水できるようになります。



リニューアル後



平成27年度供用開始

工事の詳細や様子などは今後ホームページで紹介していく予定です！
<http://www.shiwa-ssj.jp/index.html>

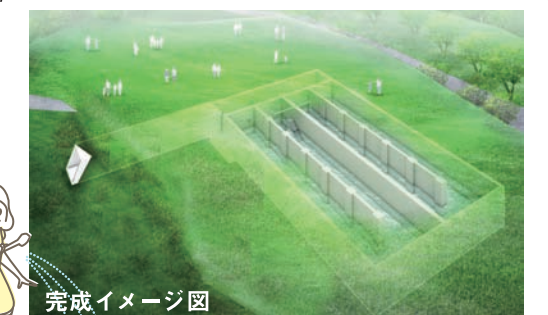


Check!

配水池の貯水量が30%UPして2,000㎡となり、約20m高い位置に新設されることで蛇口から**水の出の悪い地域**がなくなります。



リニューアル後



平成26年度供用開始

お問い合わせ先

工事請負者：株式会社明電舎 盛岡営業所 ☎019-654-6170
工事発注者：紫波町水道事業所 ☎019-672-2111

報告とお礼

平成24年度中の水源渇水について

平成24年度は春先からの降雨がほとんど無く、水源取水量が大幅に減少し、加えて近年稀に見る猛暑の影響により町内の各水源は危機的状況に陥りました。

そこで、この緊急事態を乗り切るため9月25日に渇水対策本部を設置しました。この事がマスメディアに取り上げられたことにより、皆様の節水意識が高まり、町内一丸となって節水に努めていただいている中、10月から11月にかけてまとまった降雨があったことからこの危機的状況を乗り切ることが出来ました。

節水へのご理解・ご協力ありがとうございました。