

オガール娘。と歩く工事現場

～オガールプロジェクトって何だろう？～

紫波中央駅前(オガール地区)で進行しているオガールプロジェクト！
工が進んでいるけど一体どんな場所になる・・・？？

「オガールプラザ」や「岩手県フットボールセンター」の整備について、
小さなお子様や初めて関心を持っていただいた方にも、分かりやすくプロジェクトを紹介します☆

図書館・子育て
応援センター
産直・レストラン
などが入ります



岩手県フットボール
センター
平成23年4月OPEN

オガールプラザ
平成24年OPEN

役場庁舎(予定)

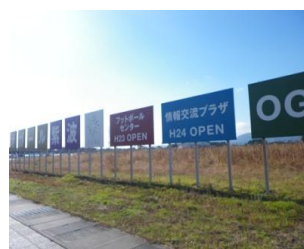
緑の大通り

JR紫波中央駅

住宅地



工事現場の様子



紫波中央駅前看板



薬師神社参道



緑の大通り模型

日時 : 11月13日(土) 午前9時～11時
 集合場所 : JR紫波中央駅待合施設
 内容 : ①プロジェクトの説明 ②現場見学 ③アンケート
 募集人員 : 20名 (長靴をご持参ください)
 申込・問合せ : オガール紫波株式会社
 電話 : 681-1316
 メール : ogare-shiwa@oasis.ocn.ne.jp



オガール地区
工事現場を一緒
に歩いてみま
せんか？

「オガール娘。」の正体はこちらから



オガールHP <http://www.ogal-shiwa.com/>